

# Hallen-Infrastruktur Indoor-Sport

Arealnutzung Sandplatz des  
Sportzentrums Hirslen  
Variante Real Sport

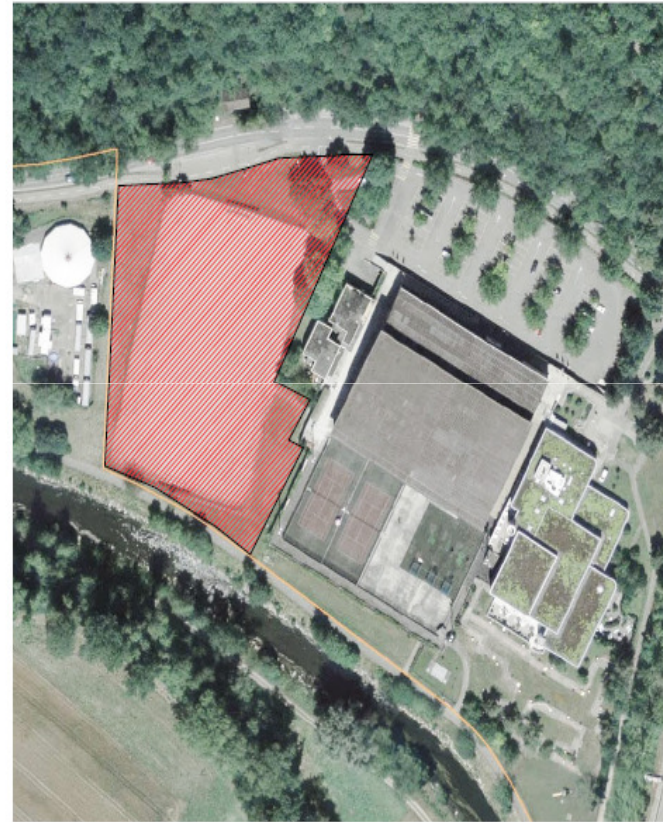
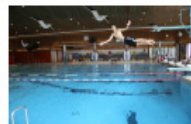




**Sportanlage Hirslen:**  
**Machbarkeitsstudie für mögliche Sporthallen im Bereich des heutigen Sandplatzes auf der Sportanlage Hirslen**

**Bauherr:** Stadt Bülach  
Hochbauabteilung  
8110 Bülach

**Architekt:** architekturbüro bosshard und partner ag  
Siewerdstrasse 30  
8050 Zürich



# Ausgangslage

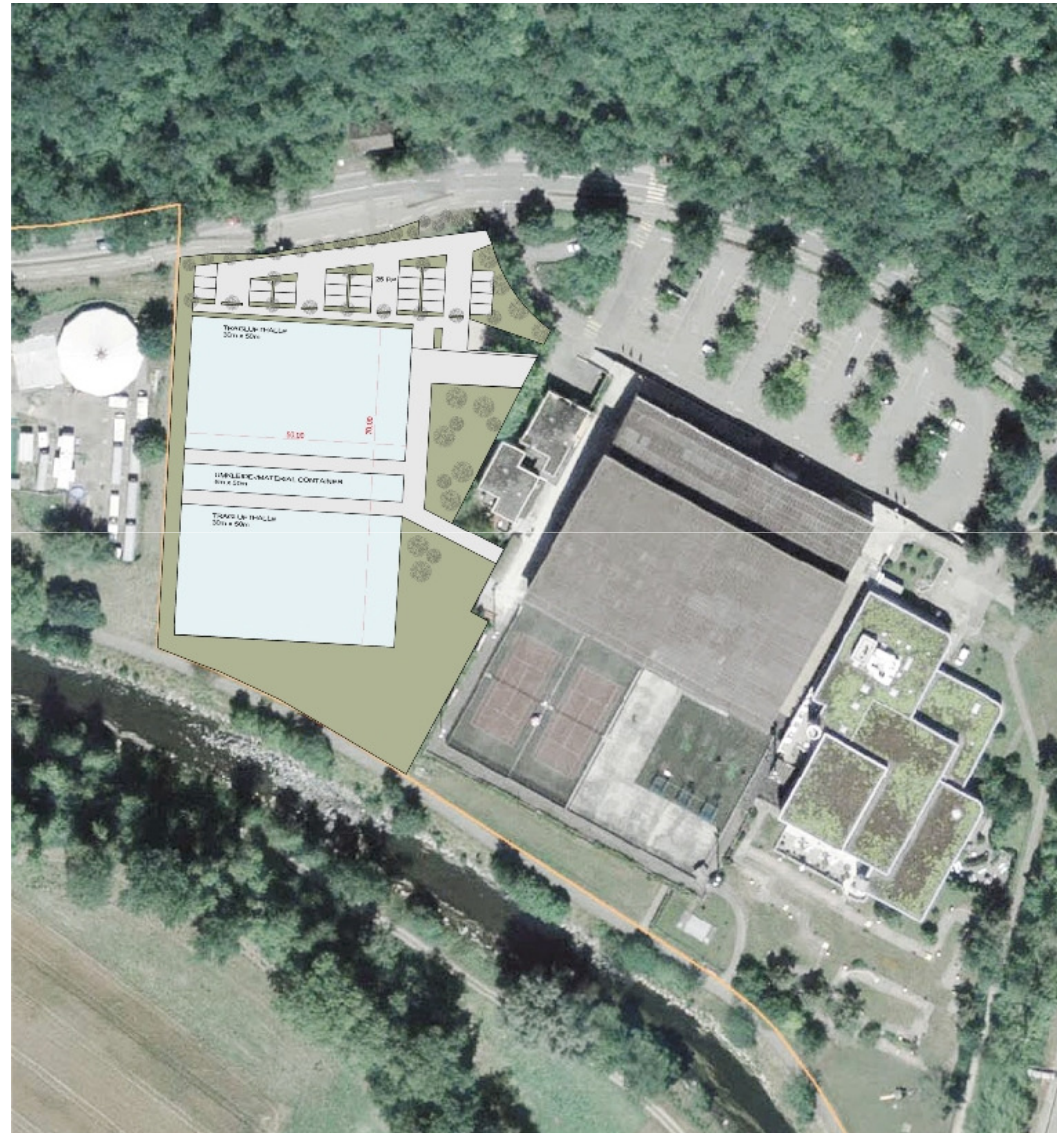
Die hohen Bedürfnisse diverser Hallenvereine nach einer oder sogar zwei Grossturnhallen sind weiterhin offen. Der Kapazitätsbedarf für 1-3 Grossfeld- und/oder 3-fach Hallen ist nachgewiesen und wird sich mit der zunehmenden Bevölkerungsentwicklung, noch steigern.

In der 'Umfrage zur Bülacher Infrastruktur für Vereine' steht zum Thema Dreifachhalle: *Die am meisten verlangte Sportinfrastruktur ist mit elf Nennungen eine oder sogar zwei Dreifachhallen. Davon erachten sechs Vereine eine solche Halle als notwendig für den Erhalt ihrer Vereinstätigkeit.*

Dank dem Einbau des Kunstrasens in der Gringglen wird der FCB ab 2011 auf die Nutzung des Sandplatzes Hirslen verzichten können und dieses Areal steht damit für eine Neugestaltung bereit. Das Architekturbüro Bosshard und Partner, das die Hirslen baulich betreut, verfasste im Februar 2011 eine kleine Variantenstudie zur künftigen Arealnutzung des Sandplatzes Hirslen. Die Firma Real Sport verfasste im Mai 2011 ein erstes und im November 2011 ein zweites konkretes Angebot.



# Areal Sportzentrum Hirslen



23.11.2011/hi  
Hallen-Infrastruktur Indoor-Sport

# Meta Sporthalle

## Information Halle

- Kostengünstig auf neuster Technologie
- inkl. Garderoben / Materialraum / Fundament / Bodenbelag /
- Grossfeld geeignet für UHC / HB / EHC
- Weitere Individual-Nutzung möglich
- Schnell realisierbar und direkter Nutzen für aktuelle Kapazitätsprobleme
- bei Besichtigung der Halle (30° Aussentemp), innen angenehm kühl
- Option Heizbar bis 12°/15°

**Alternative ist eine Holzbindehalle** mit „richtiger“ Isolation. Diese befindet sich ebenfalls in der Prüfung als Zwischenlösung



# Lageplan



23.11.2011/hi  
 Hallen-Infrastruktur Indoor-Sport

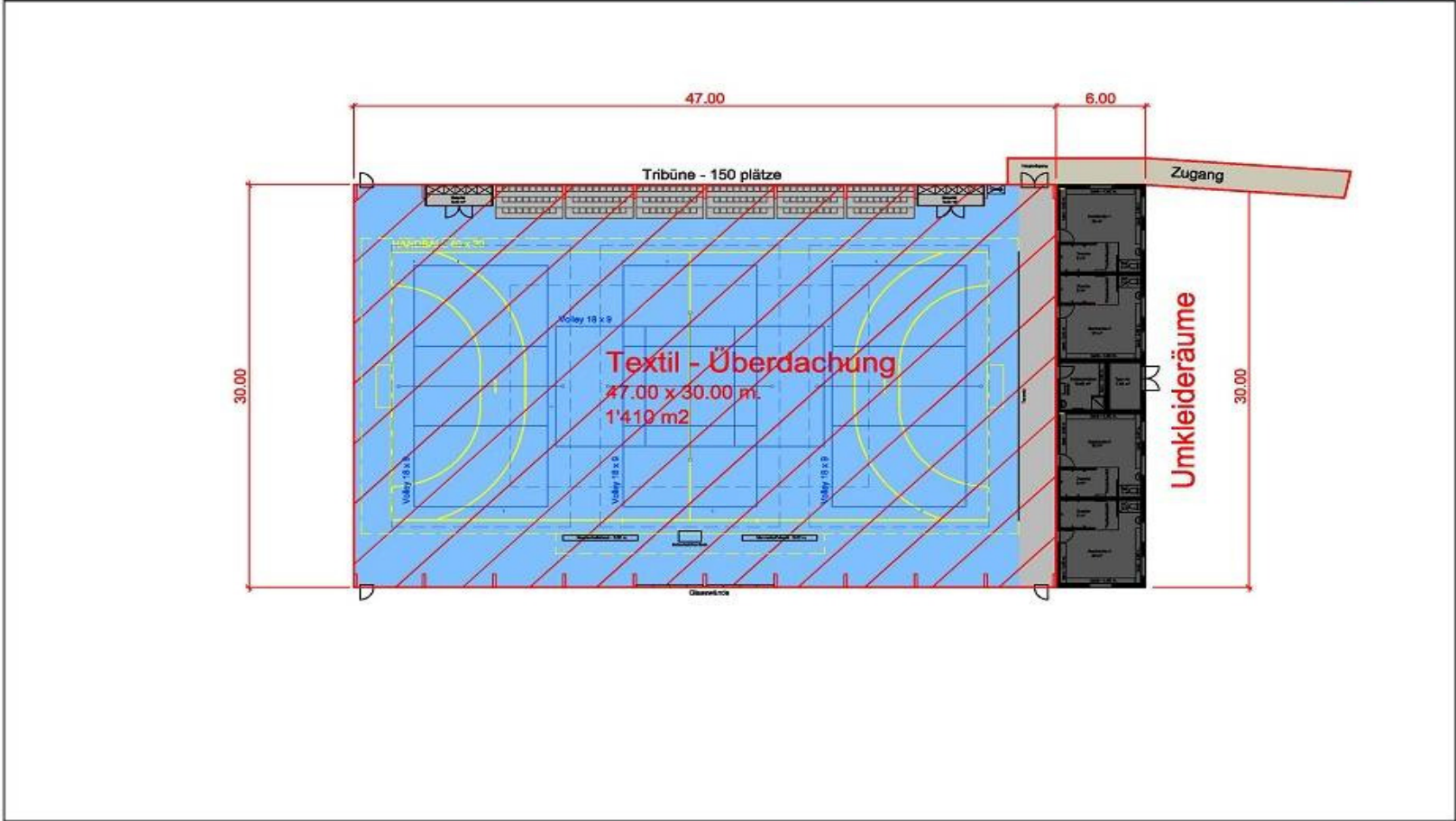
# Hallenplan

**Gemeinde Bülach**  
**Sportzentrum Hirslen**  
 META Sporthalle + EXO Umkleideräume  
 Situation 1:250

Plan n° **P-103**  
 Massstab 1:250  
 Datum /  
 Gezeichnet 11.11.11 / J.B.  
 Grösse A3

Nr. / Datum	Änderung	Doc.

**real sport** RealSport Bautechnik AG  
 INDOOR-OUTDOOR-EQUIPMENTS  
 Fürstliweg 3  
 8038 Coltenrieden  
 Tel. 052 648 29 07  
 Fax 052 648 29 07  
 info@real-sport.ch www.real-sport.ch





# Meta Sporthalle



23.11.2011/hi  
Hallen-Infrastruktur Indoor-Sport

# Meta Sporthalle

zweckmässige Garderoben



# Informationen der Sportvereine

## Kapazität

- Floorball und Handball benötigen je 10-12 Trainingseinheiten pro Woche. Tendenz steigend bis 20 Einheiten in naher Zukunft.
- Beide Vereine benötigen zusätzliche Einheiten für Turnier- und Spielbetrieb am Wochenende.
- Zusätzlich melden VBC und BCB ebenfalls Bedarf für Trainings und Spielbetrieb an.
- Benötigt wird ein Halle für Trainings- **und** Spielbetrieb.
- Die allgemeine Tendenz des Kapazitätsbedarfes ist steigend. Auch beim EHC.

## Finanzierung

- Floorball und Handball deponieren Bereitschaft für finanzielle Beteiligung

## Zeitfenster

- Floorball und Handball können einen normalen Spiel- und Trainingsbetrieb kaum noch aufrecht erhalten und verlieren Mitglieder. Beide Vereine benötigen eine rasche Lösung der Kapazitätsengpässe und bestätigen die Variante Meta Halle von Real Sport.



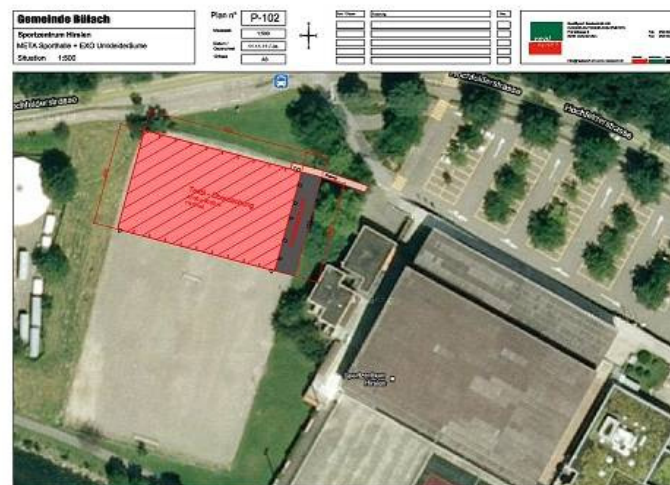
## Fazit Neubau Areal Hirslen

- Ein Neubau auf dem Sandplatz Areal der Sportanlage Hirslen ist eine klare Wertsteigerung und zweckmässig realisierbar. (Zone / Örtlichkeit / Platzbedarf / Nachfrage)
- 8 Sport- oder Freizeitbereiche an einem Ort! (Schwimmen / Wellness / Tennis / Minigolf / Hockey / Vitaparcours / Walking / Indoor (UH/HB/EHC/BC/VBC/TV))
- Geplanter Sport- und Erholungspark Erachfeld hat nachwievor seine Berechtigung und wird zum Zeitpunkt der Realisierung immer noch auf eine grosse Nachfrage stossen. Aufgrund der noch andauernden Verzögerung, und der grossen Unsicherheit ob die Realisation überhaupt möglich sein wird, und der parallel dazu wachsenden Bevölkerung in Bülach, sieht der zuständige SR keine Konkurrenzierung des Projekts im Erachfeld.
- Zeithorizont für die dringende Lösung der Kapazitätsengpässe der Halleninfrastruktur ist um einiges kleiner als beim Sport- und Erholungspark Erachfeld. Es kann eine temporäre Lösung realisiert werden, **aber auch eine vernünftige definitive Lösung die am Standort Hirslen in vielen Bereichen Sinn macht.**



# Zugabe

- Das Gelände des Sandplatzes auf dem Hirslenareal ist genügend gross, dass auf der freien Fläche neben der Halle - ohne zusätzliche Parkplätze - max. 4 Tennisplätze und ein Clubhaus Platz hätten. Mit zusätzlichen Parkplätzen hätten noch max. 3 Tennisplätze Platz.
- Auf dem Ausseneisfeld der Hirslen ist aktuell ein Tennisplatz im Angebot, dies könnte aber wieder ausgebaut werden.
- Somit könnte hier in der Hirslen auch dem Wunsch des TCB nach mehr Kapazität entsprochen werden. Der TCB ist im August 2011 mit dem Wunsch nach einer Tennisanlage auf dem Sandplatz an den Stadtrat gelangt.



Hallen-Infrastruktur Indoor-Sport



# Zeitliche Lösungen Hallen-Infrastruktur

## Kurzfristig

### Bau einer Metahalle oder Holzbindehalle als Sofortlösung

Bei Realisation des Sport- und Erholungspark Erachfeld gibt es eine Nutzungsüberführung in Sportzentrum Hirslen.  
(EHC / Indoor / Fremdvermietung / Individualbedarf)

## Mittelfristig

### Ausbau der Turnhallen im Schulhaus Hinterbirch

Unterstützung der Sekundarschule bei der Renovation und Ausbau der Turnhallen in eine 2-fach Halle

## Mittelfristig/Langfristig

### Sport- und Erholungspark Erachfeld

Aufgrund der grossen Nachfrage und des Bevölkerungswachstums, hat eine regionale Sportanlage als langfristige Lösung nachwievor Berechtigung

